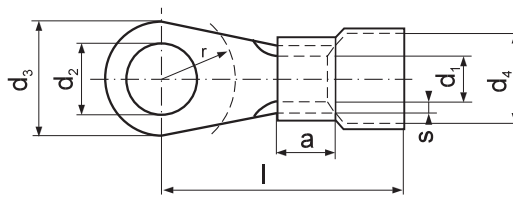


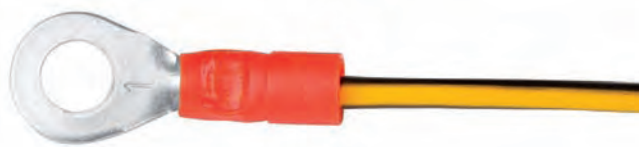
KOE Lisovací kabelové oko

pro slané vodiče



S plastovou izolací PA
 Tepelná stálost od -40° C do + 125° C
 Materiál: galvanicky pocínovaná měď
 Trubková část v souladu s normou DIN 46234

Průřez vodiče [mm ²]	Pro šroub M	d ₂ [mm]	Označení	s [mm]	d ₁ [mm]	d ₃ [mm]	d ₄ [mm]	l [mm]	a [mm]	r [mm]	Váha [g/pc]	Balení [pc]	Lisovací nářadí				
0,1 ÷ 0,5	2	2,2	KOE 2-0,5	0,5	1	5	2,8	14	4	4	0,35	100					
	2,5	2,7	KOE 2,5-0,5										5	14	4	0,35	
	3	3,2	KOE 3-0,5										5	14	4,5	0,30	
	4	4,3	KOE 4-0,5										6,5	16	6	0,30	AE 22-05
	5	5,3	KOE 5-0,5										8	16	6,5	0,40	
	6	6,5	KOE 6-0,5 *										10	17	7	0,51	
0,5 ÷ 1,0	3	3,2	KOE 3-1	0,8	1,6	6	4	16	5	4,5	0,60	100					
	4	4,3	KOE 4-1										8	17	5,5	0,76	
	5	5,5	KOE 5-1-A *										8	17	6	0,87	
	5	5,5	KOE 5-1										10	17	6	0,87	
	6	6,5	KOE 6-1 *										12	22	10	1,21	PR33
	8	8,5	KOE 8-1 *										12	22	10	1,03	E11-6
1,5 ÷ 2,5	3	3,2	KOE 3-2,5	0,8	2,3	6	5	16	5	4,5	0,78	100	RE6				
	4	4,3	KOE 4-2,5										8	17	6	0,89	PP8
	5	5,5	KOE 5-2,5										10	19	6,5	1,08	PP19
	6	6,5	KOE 6-2,5										11	21	6,5	1,20	
	8	8,5	KOE 8-2,5										14	22	10	1,40	
	10	11	KOE 10-2,5 *										18	25	12	1,96	
	12	13	KOE 12-2,5 *										18	25	13	1,70	
	16	17	KOE 16-2,5 *										22	26	16	1,95	
4 ÷ 6	4	4,3	KOE 4-6	1	3,6	8	7	20	6	6	1,73	100	PR33				
	5	5,5	KOE 5-6										10	21	6,5	1,95	E11-6
	6	6,5	KOE 6-6										11	22	7,5	2,02	RE6
	8	8,5	KOE 8-6										14	25	10	2,50	PP8
	10	11	KOE 10-6										18	26	12	3,10	PP19
	12	12	KOE 12-6 *										18	26	12	1,39	
10	4	4,3	KOE 4-10 *	1,1	4,5	11	8,4	24	8	6,5	2,50	100	RE16, R50, PR240				
	5	5,5	KOE 5-10 *										11	24	6,5	2,80	PRZ240, GU120,
	6	6,5	KOE 6-10										11	25	7,5	2,90	GO300, GZ300
	8	8,5	KOE 8-10										14	28	10	3,40	H120S-U
	10	11	KOE 10-10										18	29	12	4,10	HR100-U
	12	13	KOE 12-10										22	31	13	4,90	HR300, HRZ300
16	5	5,5	KOE 5-16	1,2	5,8	11	9,7	30	10	7,5	4,60	100	RE16, PP19, R50				
	6	6,5	KOE 6-16										11	30	7,5	4,60	GU120
	8	8,5	KOE 8-16										14	32	10	4,90	H120S-U
	10	11	KOE 10-16										18	34	12	5,32	HR100-U
	12	13	KOE 12-16										22	36	13	6,65	GO300, HR300
25	6	6,5	KOE 6-25	1,5	7,5	12	12	36	11	7,5	8,20	50					
	8	8,5	KOE 8-25										16	36	10	8,70	
	10	11	KOE 10-25										18	37	12	8,30	PP19
	12	13	KOE 12-25										22	42	13	11,14	+ nářadí uvedené níže



Způsob lisování KOE konektorů

Průřez vodiče [mm ²]	Pro šroub M	d [mm]	Označení	s [mm]	d ₁ [mm]	d ₂ [mm]	d ₄ [mm]	l [mm]	a [mm]	r [mm]	Váha [g/pc]	Balení [pc]	Lisovací nářadí	
35	6	6,5	KOE 6-35	1,6	9	15	12,8	38	12	10	10,94	50	R50 PR240, PRZ240 H120S-U GU120, HR100-U HR300, HRZ300 GO300, GZ300	
	8	8,5	KOE 8-35			16				38				10
	10	11	KOE 10-35			18				39				12
	12	13	KOE 12-35			22				43				13
50	6	6,5	KOE 6-50	1,8	11	18	15,5	50	16	10	20,00	50		
	8	8,5	KOE 8-50			18				50				12
	10	11	KOE 10-50			18				50				12
	12	13	KOE 12-50			22				52				13
	16	17	KOE 16-50			28				56				16
70	6	6,5	KOE 6-70	2	13	22	18	54	18	12	29,70	20		
	8	8,5	KOE 8-70			22				54				13
	10	11	KOE 10-70			22				54				13
	12	13	KOE 12-70			22				54			13	
	16	17	KOE 16-70			28				58			16	
95	8	8,5	KOE 8-95	2,5	15	24	21	57	20	14	47,30	20		
	10	11	KOE 10-95			24				57			14	
	12	13	KOE 12-95			24				57			14	
	16	16	KOE 16-95			27				57			14	
120	8	8,5	KOE 8-120	3	16,5	24	22,5	60	22	12	29,80	20		
	10	11	KOE 10-120			24				60			12	
	12	13	KOE 12-120			24				60			13	
	16	17	KOE 16-120			29				60			16	

Barvy izolace * – produkt na zakázku.

Standardní verze: okraje trubkové části jsou přiletované.
Izolace ve třídě VO podle individuálních objednávek, např. KOE 5-1-VO

